

INTRODUCING NEW PRODUCTS 2025



KMP 메인파워 스위치



KSKG 터미널 앵글타입 모드 키 셀렉터 스위치



NS22-MK 모드 키 셀렉터 스위치



KH-103-H4CL 미니어처 파워 릴레이



KMS 자석 도어 센서



CE



메인 파워 스위치

Feature

- 다양한 산업용 제어기기와 각종 장비에 확장적으로 적용 가능.
- 다양한 부착 방식으로 용도에 맞게 유연하게 적용 가능.
- 스위칭 속도가 빠른 구조 설계로 점점 신뢰성이 우수.
- 견고한 구조적 설계로 긴 수명을 보장.
- IP65 등급으로 내구성과 보호 기능을 강화

형명식별법



분 류	기 호	내 용
① 정격 사양	25A	25A 690VAC(3 Pole)
	40A	40A 690VAC(3 Pole)
	63A	63A 690VAC(3 Pole)
② 취부 방법	L	스위치 판넬 취부
	B	스위치 바닥 취부
③ 터미널 고정 방식	S	Screw 터미널 고정 방식
	C	클램프 터미널 고정 방식
④ 터미널 수(Pole)	무표시	3 Pole
	F	4 Pole
⑤ 사용 구분	E	비상용(황색 가드, 적색 핸들)
	T	차단용(흰색 가드, 검정 핸들)
	ES4	비상용(적색 노브, 황색 록커)(48X48 판넬용)
	TS4	차단용(검정 노브, 흰색 록커)(48X48 판넬용)
	ES6	비상용(적색 노브, 황색 록커)(60X60 판넬용)
	TS6	차단용(검정 노브, 흰색 록커)(60X60 판넬용)
	EP6	비상용(적색 노브, 황색 록커)(60X60 판넬용)
	TP6	차단용(검정 노브, 흰색 록커)(60X60 판넬용)

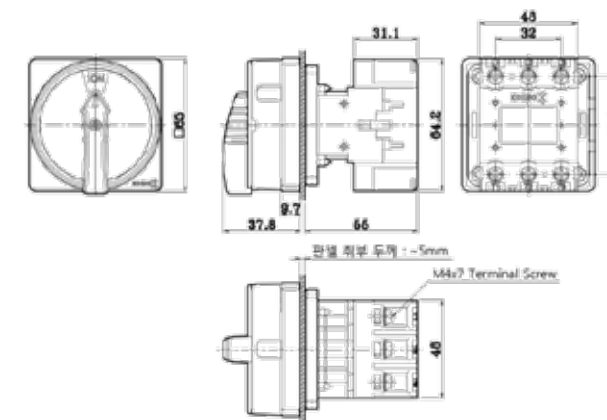
제품사양 (AC)

구 분		25A	40A	63A
정격 절연 전압(Ui)		690VAC		
정격 사용 전압(Ue)		690VAC		
정격통전전류(Ith)		25A	40A	63A
정격 사용 전류 (Ie)	AC21A	25A	40A	63A
	AC23A(3X400V)	16A	30A	37A
	AC23(3X400V)	20A	32A	45A
정격 임펄스 내전압(Uimp)		6KV	6KV	6KV
오염도(Pollution degree)		III/3		
보호 구조		IP65		
사용 주위온도		-25 ~ 60℃		
사용 주위 습도		45 ~ 85% RH(최대 20℃ 에서 90%)		
기계적 수명		200,000회 이상		
전기적 수명		5,000회 이상		

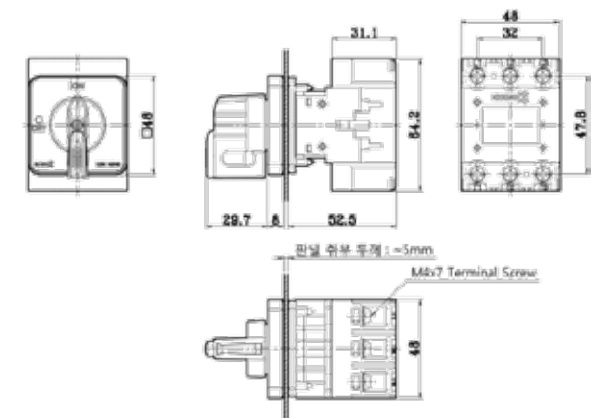
적용 규격: IEC 60947-3, IEC 60947-1, VDE0660

외형치수도

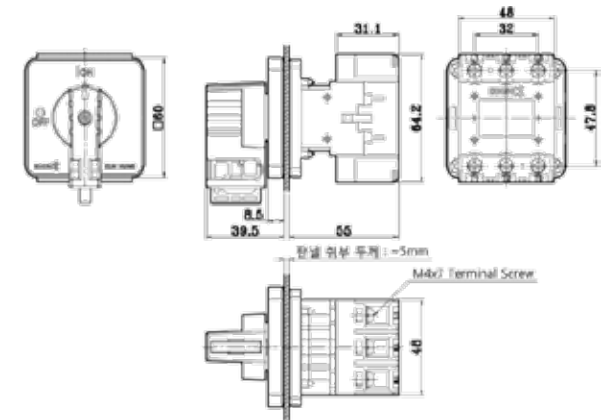
KMP-E/T



KMP-ES4/TS4

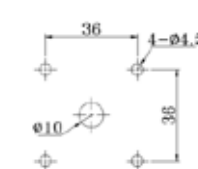


KMP-EP6/TP6

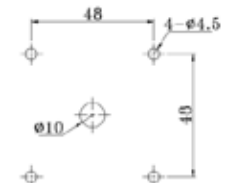


판넬가공치수

적용판넬:ES4/TS4



적용판넬:E/T, ES6/TS6,
EP6/TP6





터미널 앵글타입 모드 키 셀렉터 스위치



Feature

- 유지보수용 키스위치로 제품에 락기능을 추가하여 작업자의 안전을 확보하고 장비의 오동작을 방지할 수 있습니다.
- 다양한 기능을 가진 타입*

* 모드 변환용 : 유지보수 작업을 시작하기 위한 모드 변경 스위치.
* 다인수 외부용 : 여러 작업자의 유지 보수를 위한 작업장 진입을 허용하기 위한 외부 제어 스위치.
* 다인수 내부용 : 유지보수를 최종 확인하기 위한 내부 제어 스위치.

형명식별법



①	점점 구성	형명	구성
		22	2B 2A
		31	3B 1A
		42	4B 2A
		51	5B 1A
②	솔레노이드유무	형명	구성
		없음	솔레노이드 없음 (Non-sol) - KEY 잠금 불가
		S	솔레노이드 있음 (Sol)

③	형명		위치	NC점점 통전위치	KEY 분리위치	KEY 잠금위치	
	솔 있음	솔 없음					
	LCR	LC	외부				R
	LCL						L
	LCLR						LR
	RCR	RC	내부				R

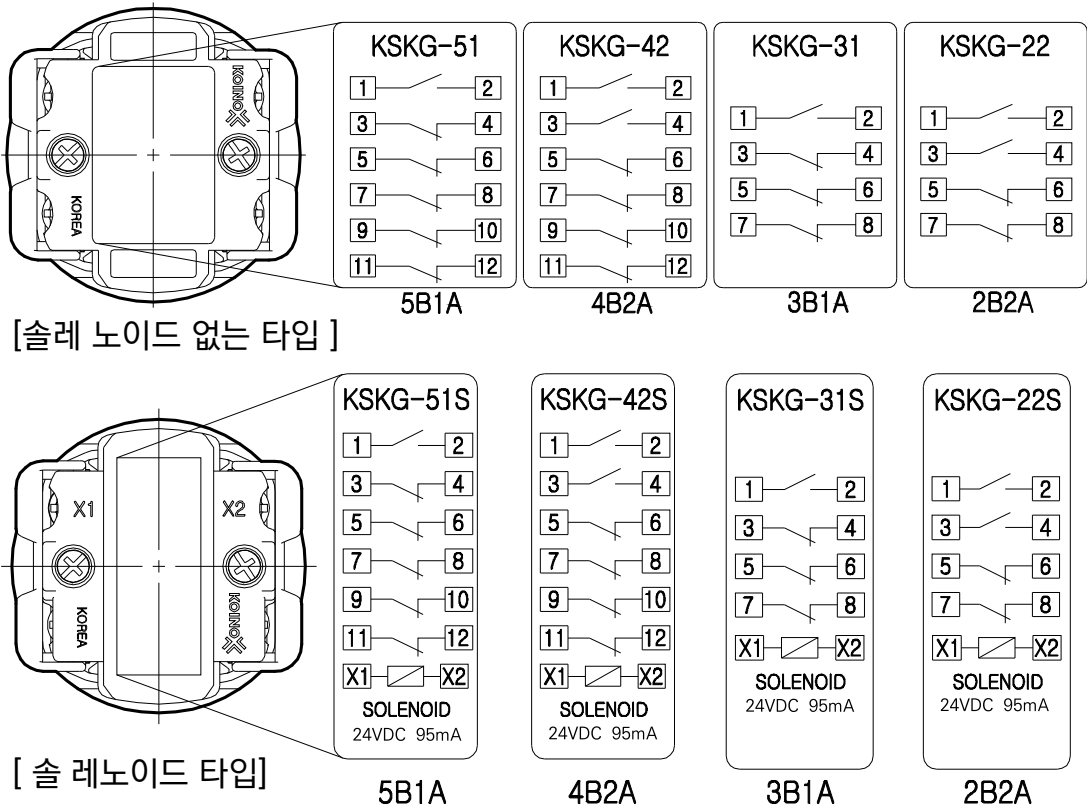
※ 점점 구성은 4가지 타입에 대해서만 안전인증을 보증합니다.
고객이 임의로 구성을 변경하는 경우 품질 보증이 불가합니다.

제품사양

형명	KSKG
접점정격	AC 250V 10A, DC 24V 10A (저항 부하)
절연저항	100M Ω (DC500V 절연저항계)
내전압	2,500VAC (50Hz/60Hz에서 1분간)
접촉저항	50m Ω 이하 (초기치)
내진동	10 ~ 55 Hz 복진폭 1.5mm X, Y, Z 각 1시간
내충격	300m/s ² (내구성), 100m/s ² (오동작)
사용주위온도	-25℃~+70℃ (S타입: -15℃~+70℃) - 결빙되지 않는 조건
보관 주의 온도	-45℃~+80℃ - 결빙되지 않는 조건
사용 주위 습도	45 ~ 85% RH
정격 절연 전압(Ui)	500V
정격 임펄스 내전압 (Uimp)	4KV
오염등급	3등급
전기적 수명	10만회 이상(개폐빈도 15회/분 최대)
기계적 수명	10만회 이상
보호구조	IP66 (전면 패널)
퓨즈 사양(gG)	Breaking capacity:10kA at AC500V, In=10 A
조건부 단락 전류(Icc)	1kA (AC 250V)

점점 배열

솔레노이드 없는 제품은 전원부 X1, X2 단자 없음
솔레노이드 전원: DC24V (X1, X2 단자 극성 없음, 소비전류: 95mA)





NS22-MK Series



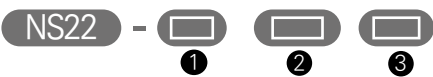
모드 키 셀렉터 스위치

Feature

- AUTO TEACH 기능 선택이 가능합니다.
- KEY 분리방지 기능을 지원합니다.
- 강제개리 접점을 포함한 다양한 구성을 지원합니다.
- 좌측 키분리 및 우측 키분리 기능을 지원 합니다
- KESD 인터락 스위치와 병행하여 사용시 안정성이 강화됩니다.



형명식별법



① 제품 형태	형명	구성
	MK	모드 키 셀렉터 스위치
	MKP	모드 키 셀렉터 스위치(판넬형)

② 접점 구성	형명	구성
	1B1B1A	2NC 1NO
	2B02A	2NC 2NO
	1B1B1B	3NC
	1B2B1A	3NC 1NO

※ 접점 구성은 4가지 타입에 대해서만 안전인증을 보증합니다.
고객이 임의로 구성을 변경하는 경우 품질 보증이 불가합니다.

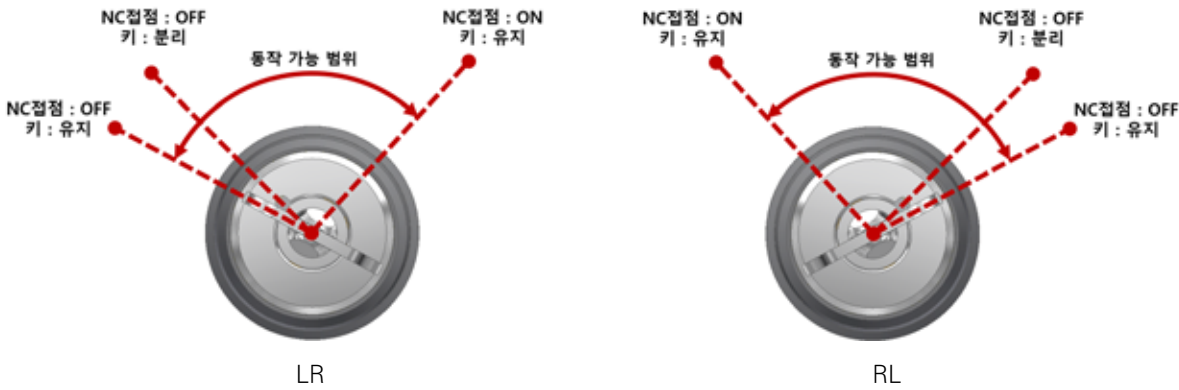
③ 조작부	형명	KEY 분리위치	NC접점 통전위치
	LL		
	RL		
	LR		
	RR		

형명 예시) NC접점블록2개(1B+1B) + NO접점블록1개(1A) + 키 분리 우측 + NC통전 좌측
NS22-MK-1B1B1A RL

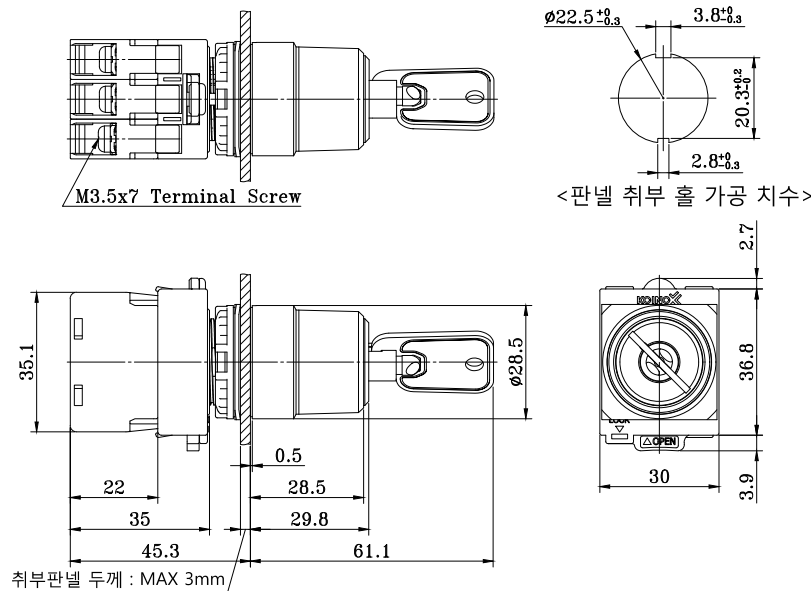
제품사양

형 명	제품	
	NS22-MK	NS22-MKP
접점용량	125VAC 6A, 250VAC 3A.(저항 부하 시)	
절연저항	100M Ω (DC500V 절연저항계)	
내전압	2,500VAC (50Hz/60Hz에서 1분간)	
접촉저항	30m Ω 이하 (초기치)	
전기적 수명	10만회 이상 (개폐빈도 30회/분 최대)	
기계적 수명	10만회 이상 (개폐빈도 30회/분 최대)	
내진동	10~55Hz 복진폭 1.5m X, Y, Z 각 방향 1시간 (1ms 이내)	
내충격	내구성 : 50G 이상, 오동작 : 10G 이상(1ms 이내)	
보호 구조	IP 66(판넬 전면 조작부)	
사용주위 온도	-25℃~+70℃ (결빙되지 않는 조건)	
보관주위 온도	-45℃~+85℃	
사용주위습도	45~85% RH	
정격 절연 전압 (Ui)	600V	
정격 임펄스 내전압 (Uimp)	6KV	
봉입 열 전류(Ith)	10A	

모드키 스위치 동작가능 범위



외형도치수도





KH-103-H4CL



4극형 미니어처 파워릴레이



Feature

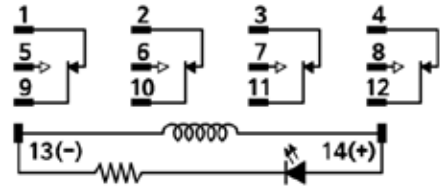
- KH-103-H4CL : 4극형 LED Type
- CE 안전인증정격 (CE : EN 61810)
- 적용소켓 KH-RS-H4C

접촉저항	50mΩ 이하 (초기치)
동작시간 / 복귀시간	동작시간: 20ms 이하 / 복귀시간: 20ms 이하
절연저항	100MΩ 이상 (DC500V 절연저항계)
소비전력	AC : 약 2.9VA(50Hz), 약 2.5VA(60Hz) DC : 약 1.5W
내전압	충전부와 비충전부 사이 : 2000VAC, 1분간 접점회로와 조작 Coil 사이 : 2000VAC, 1분간 접점회로 사이: 1000VAC, 1분간 (단, a-b 접점간은 2000VAC)
개폐빈도	1,800 회 / 시간
온도상승	코일 : 85℃ 이하, 점점 : 65℃ 이하
내진동	10~55Hz 복진폭 1.0mm 1시간
내충격	충격 내구: 100G(1000%), 충격 오작동: 약 20G(200%, 10ms)
사용주위온도	-25℃ ~ +40℃ (결빙이 되지 않는 상태에서)
수명	전기적: 20만회 이상(220VAC, 7.5A / 24VDC, 10A 저항부하, 1,800회/h) 기계적: 5000만회 이상(개폐빈도 18,000회/h)
취득인증	CE : EN 61810
무게	약 60g

점점 코일 정격

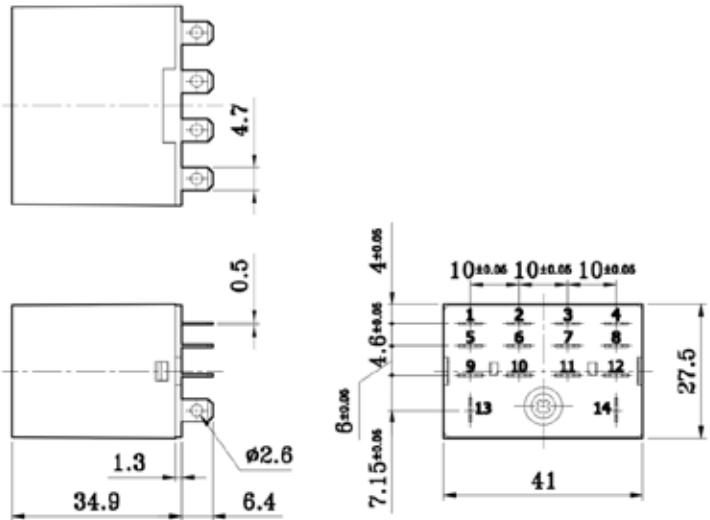
구분	부하	저항부하 (COS θ =1)	유도부하
			L/R = 7ms
정격부하		24VDC, 10A	24VDC, 5A
정격통전전류		10A	
점점전압의 최대치		DC: 240W	DC: 120W
점점전류의 최대치		10A	

내부결선도

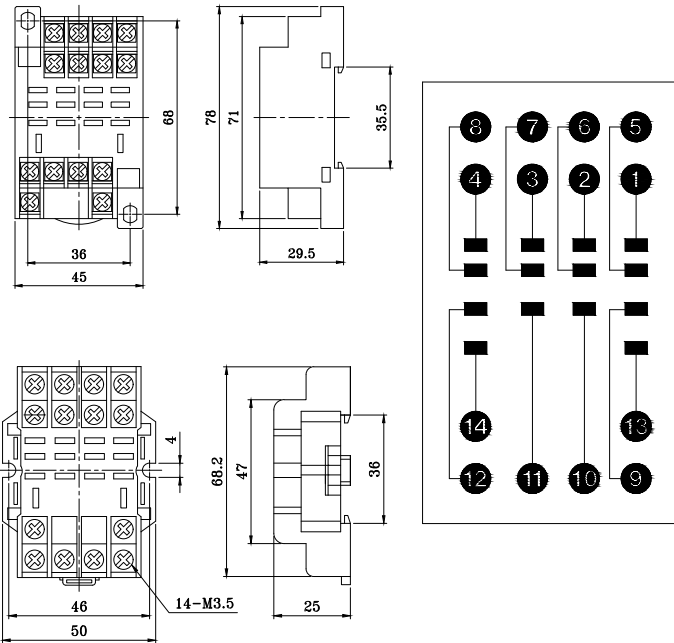


- 코일 극성을 확인한 다음 올바르게 배선해 주십시오.
- LED색은 녹색입니다.
- 동작 표시등은 코일에 대한 통전을 표시하는 것으로 점점 동작에 근거한 표시는 아닙니다

외형치수도



적용소켓





KMS Series

자석 도어 센서



Feature

- KMS-1C: 자력에 의해 접점 상이 바뀌는 센서
- 난연 재질 사용
- 별매품- 브라켓, 터미널 커버

형명식별법



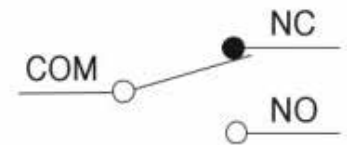
① 접점형식	1C	NO NC 접점
② 제품구분	무표시	Set (접점센서+자석)
	S	접점센서
	M	자석

* NO(A), NC(B) 전용 제품은 별도 주문품 입니다.

제품사양

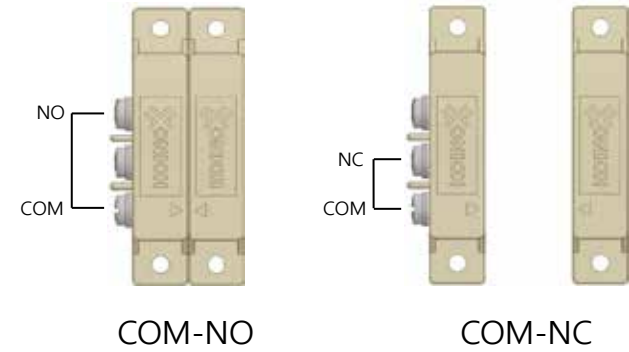
	KMS-C
정격전류	3A
정격전압	24VDC
접촉저항	50mΩ 이하(초기값)
작동빈도	센서 - 자석간 거리 10mm이하
절연저항	100MΩ 이상 (DC500V 절연저항계)
내전압	충전부: 1,000VAC 50/60Hz, 1분간 비충전부: 1,500VAC 50/60Hz, 1분간
사용주의온도	-25℃~50℃(빙결되지 않는 조건)
내구성	전기적: 50만회 (1,800/h), 기계적: 100만회 (1,800/h)

내부접점 회로도

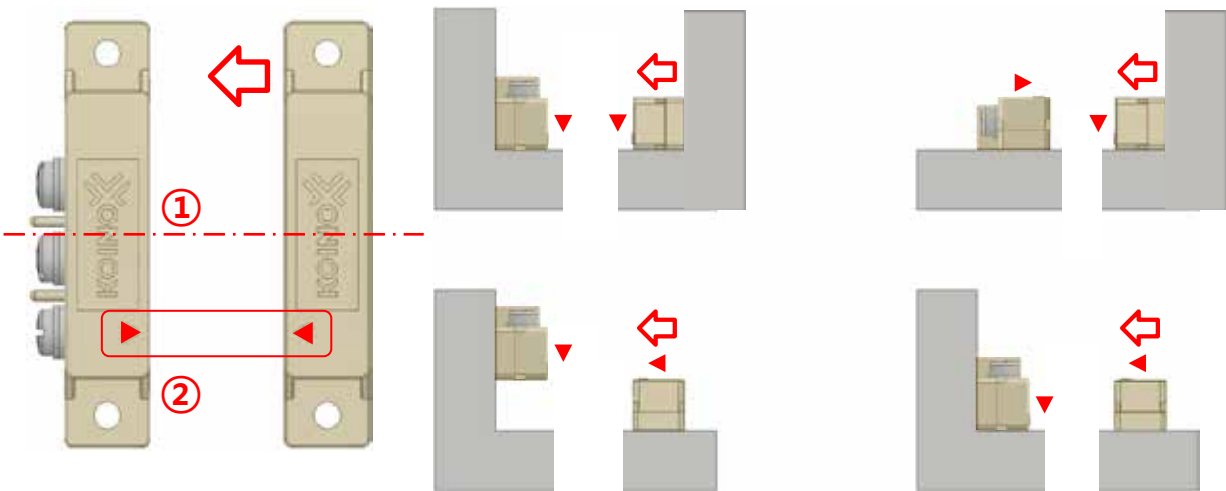


- COM ··· COMMON(공통단자)
- NC(b) ··· NORMALLY CLOSED(상시폐로)
- NO(a) ··· NORMALLY OPENED(상시개로)

센서동작 예시



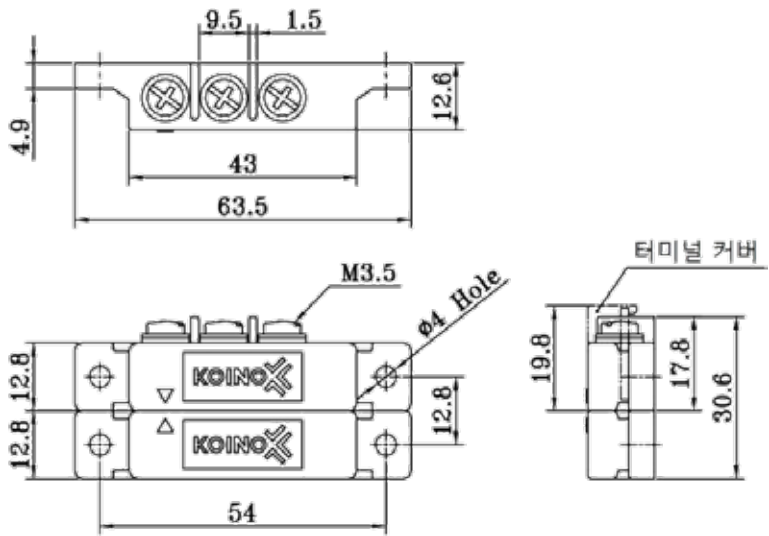
사용방법



- 센서 - 자석 배치 기준
- ① 센서와 자석의 중심이 일치할 것
 - ② 화살표의 위치가 일치할 것

응용 예시

외형치수도





건흥전기 주식회사는 산업 자동화에 사용되는 제어 기기 전문 생산업체로서 1969년 10월 15일 창립하여

끊임없는 연구개발과 축적된 기술력을 바탕으로 최고의 품질을 추구하고 있습니다.

건흥전기주식회사

KUN HUNG ELECTRIC CO.,LTD

02534 183 Hancheon-ro, Dongdaemoon-gu, Seoul, Korea

본사/공장 서울특별시 동대문구 한천로 183

대표전화 02-2247-3131~5 | 팩스 02-2244-2011

E-mail koino@koino.co.kr

영 업 부 서울특별시 동대문구 한천로 183

대표전화 02-2242-1275~7 | 팩스 02-2244-4238

E-mail salesdept@koino.co.kr